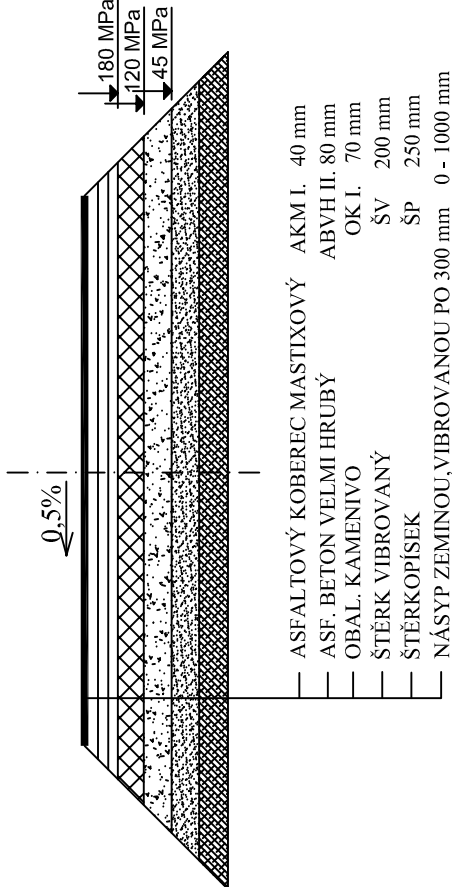


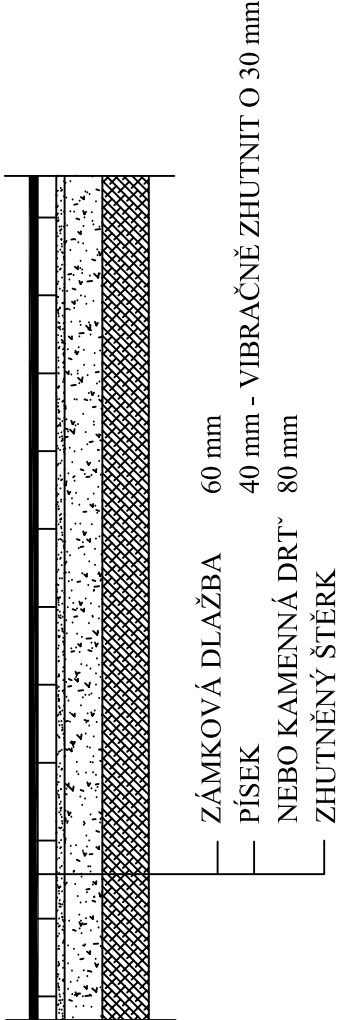
PŘÍČNÝ PROFIL KOMUNIKACE:

TŘÍDA DOPRAVNÍHO ZATÍŽENÍ III.
NÁVRHOVÁ ÚROVEŇ PORUŠENÍ VOZOVKY D1

Bez měřítka

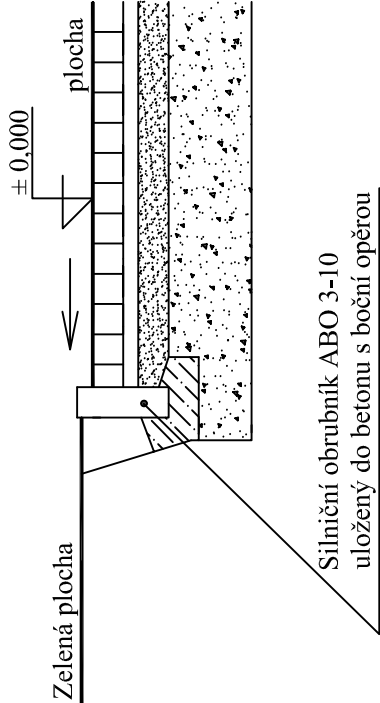


PŘÍČNÝ ŘEZ ZÁMKOVOU DLAŽBOU



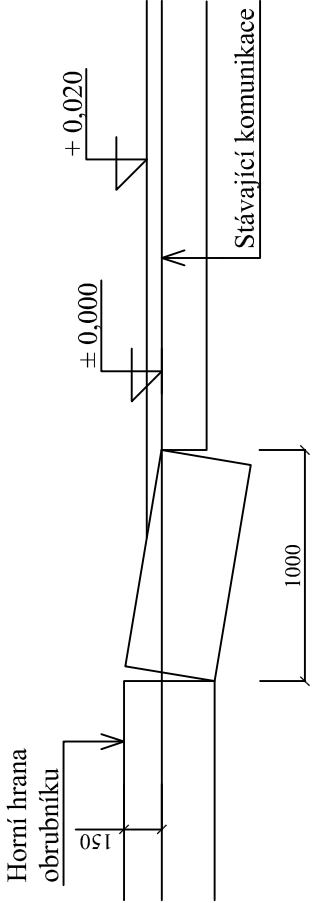
OBRUBNÍK MEZI ZPEVNĚNOU PLOCHOU A

ZATRAVNĚNOU PLOCHOU (ABO 3-10)



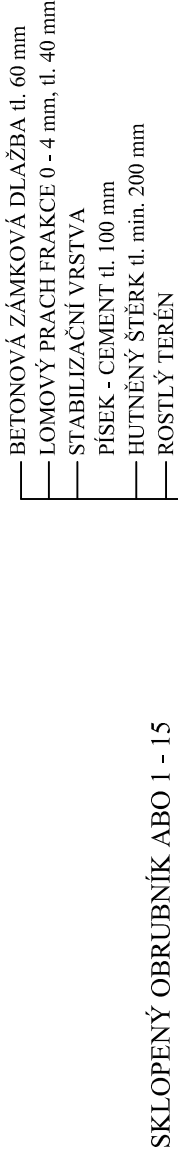
NAPOJENÍ SJEZDU S OBLOUKY r = 3,0 m

NA KOMUNIKACI OBRUBNÍKEM ABO 1-10

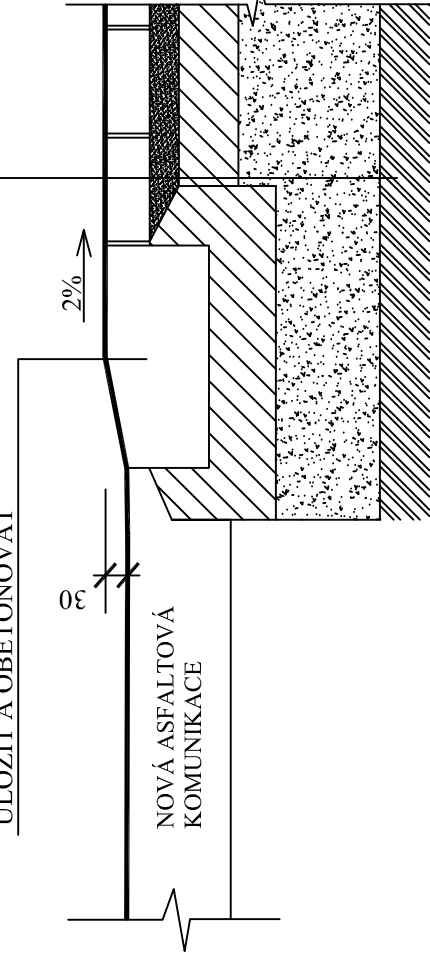


DETAIL NAPOJENÍ POVRCHŮ KOMUNIKACÍ

SKLOPENÝ OBRUBNÍK ABO 1-I5



SKLOPENÝ OBRUBNÍK ABO 1 - I5
/ 150 - 120 x 300 x 1000 mm /
ULOŽIT A OBETONOVAT



VŠECHNY ROZMĚRY BUDOU OVĚŘENY PŘED PROVÁDĚNÍM NA STAVBĚ!!! VÝKRES JE PLATNÝ POUZE V BAREVNÉ PODOBĚ.

Žádná část této dokumentace nesmí být kopírována ani šířena jiným způsobem bez výslovného svolení autora. Projektovou dokumentaci zpracovanou v této úrovni (dle ust. § 2 Vyhlášky č. 499/2006 Sb., o dokumentaci staveb ve znění pozdějších předpisů) lze použít výhradně pro účely, k jakým je určena, tj. pro stavební povolení.

Vedoucí projektant Ing. Martin Volný	Odp. projektant Ing. Martin Volný	Vypracoval Antonín Majer	Želivského 2227 356 01 Sokolov 359 574 086 DIČ - CZ49787942	Účel DPS
Investor: Střední průmyslová škola Ostrov, p.o., Klmovická 1197, 363 01 Ostrov	Kraj: Karlovarský	MěÚ: Ostrov	StÚ: Ostrov	Datum 06/23
Název akce AUTODÍLNÝ SPŠ OSTROV	Lokalita akce Ostrov, k.ú. Ostrov nad Ohří parc. č. 224/552, 1080	Zak. č. 1912/23	Formát 2A4	Číslo výkresu C4d
Obsah DETAILY				